

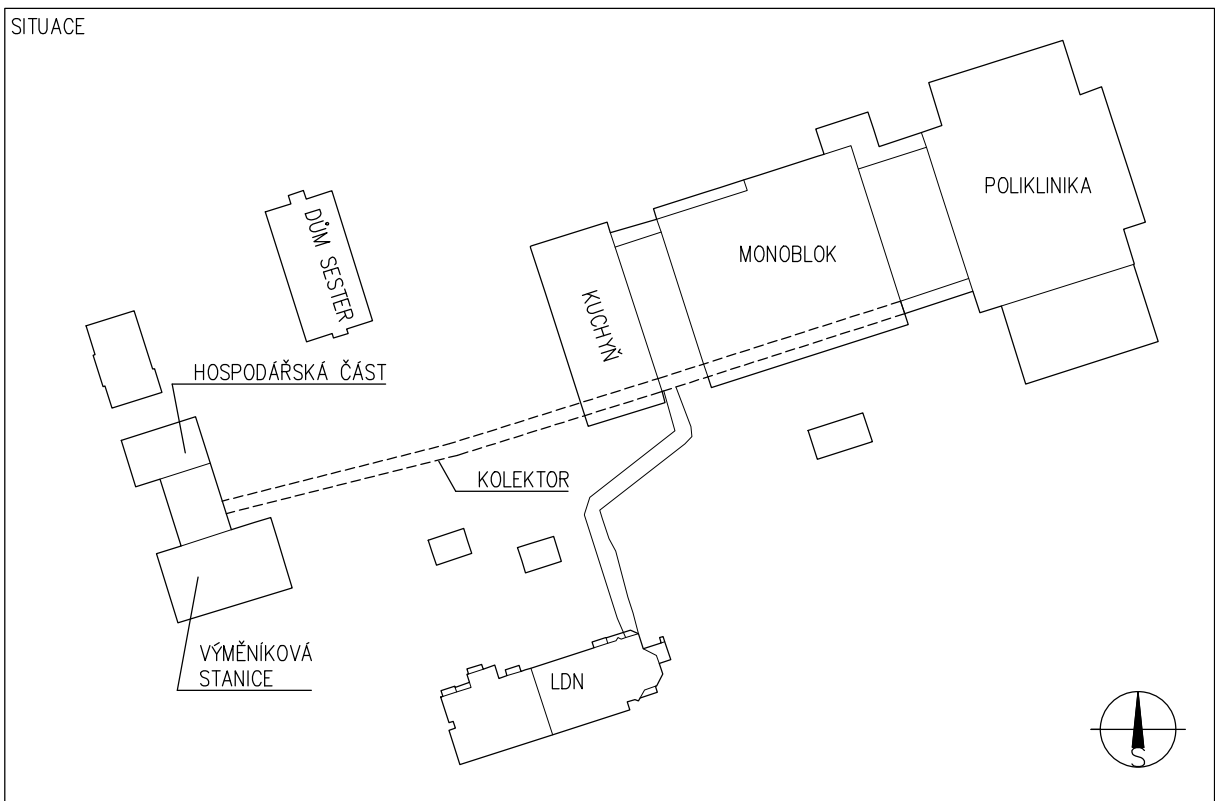
LEGENDA

- STÁVAJÍCÍ ROZVODY VODY SV, TV A TV-C, PP-R PN10, IZOLACE Z PE TRUBIC – PONECHANÉ  
STÁVAJÍCÍ ROZVODY VODY TV A TV-C, PP-R PN10, IZOLACE Z PE TRUBIC – DEMONTÁŽ  
STÁVAJÍCÍ ROZVODY ÚT, OCEL, IZOLACE – NENÍ ŘEŠENO  
ODPOJENÉ POTRUBÍ ROZVODU PÁRY A PLYNU, OCEL, IZOLACE – ČÁSTEČNÁ DEMONTÁŽ  
ROZVOD VZDUCHU, MĚD – NENÍ ŘEŠENO  
TEPLÁ VODA, LEPENÉ PVC-C (CTS SDR11, SCH 40), IZOLACE 1), 2) – NOVÉ  
CIRKULACE TEPLÉ VODY, LEPENÉ PVC-C (CTS SDR11, SCH 40), IZOLACE 1), 2) – NOVÉ
- VK VENTIL KULOVÝ, PVC-C 5)  
KK1 KULOVÝ KOHOUT, PP-R  
KK KULOVÝ KOHOUT  
KKV KULOVÝ KOHOUT VYPOUŠTĚČÍ  
VV VYVÁŽOVACÍ VENTIL, S FUNKCÍ UZAVŘENÍ 3)  
MPK MEZIDŘÍRUBOVÁ KLAPKA  
S SOUPĚ  
PEVNÝ BOD (PB), ZDÁNLIVÝ PEVNÝ BOD (ZPB)  
U-KOMPENZÁTOR
- STÁVAJÍCÍ ARMATURY OZNAČENY ZNAKEM "H" PŘED POPISEM ARMATURY

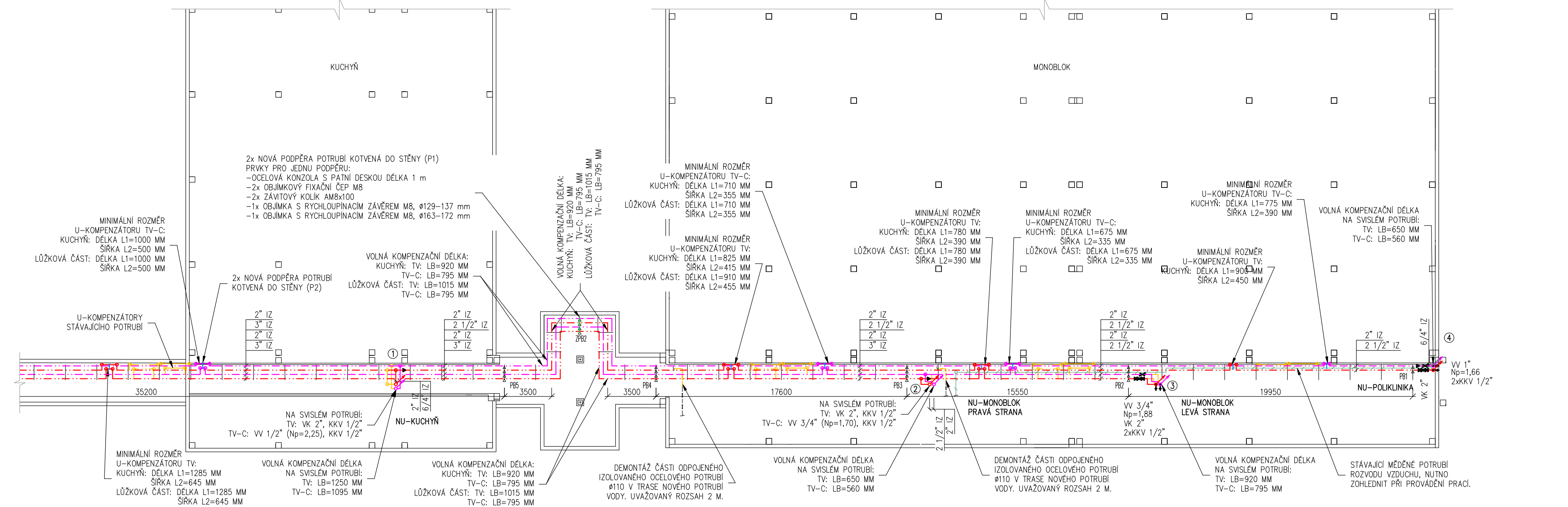
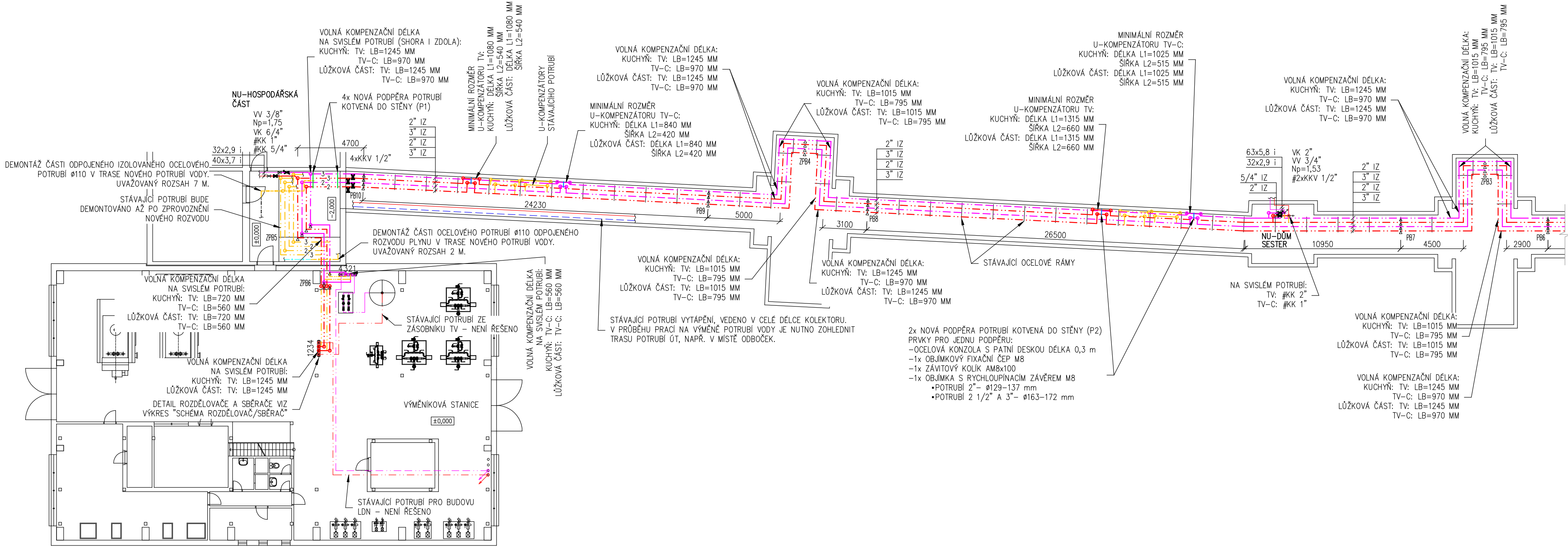
- POZNÁMKA:  
1) NOVÉ POTRUBÍ TV A TV-C VEDENÉ VOLNĚ BUDE IZOLOVÁNO DLE §5, VYHLÁŠKY 193/2007 Sb., TL. IZOLACE VIZ TABULKA.  
2) ZNAČENÍ IZOLACÍ VE VÝKRESECH:  
"I2" – IZOLAČNÍ POUZDRO Z MW S POVRCHOVOU ÚPRAVOU AL FÓLII – IZOLACE NOVÉHO POTRUBÍ PVC-C  
"I1" – IZOLAČNÍ PE TRUBICE – IZOLACE STÁVAJÍCÍHO POTRUBÍ  
3) JMENOVITÝ PRŮTOK kvs PRO JEDNOTLIVÉ DIMENZE VYVÁŽOVACÍHO VENTILU:  
DN10=1,33 m3/h, DN15=2,3 m3/h, DN20=5,37 m3/h, DN25=8,43 m3/h  
Np – NASTAVENÍ VYVÁŽOVACÍHO VENTILU DLE PROVEDENÉHO VÝPOČTU  
4) PROSTUPY POŽÁRNĚ DĚLICÍMI KONSTRUKCEMI PROVEDENY DLE ČSN 730810 ČL. 6.2.1 UTĚSNĚNÍM PROSTUPU PROTIPOŽÁRNÍ PĚNOU NEBO DOBETONOVÁNÍM A UTĚSNĚNÍM PROTIPOŽÁRNÍ MANŽETOU ZE SPODNÍ STRANY. V MÍSTĚ PROSTUPU POŽÁRNĚ DĚLICÍ KONSTRUKCI BUDE POTRUBÍ OPATŘENO IZOLACÍ Z MW S PŘESAHEM MIN. 500 MM NA OBĚ STRANY KONSTRUKCE.  
5) NOVÉ UZÁVĚRY V DIMENZÍCH DO 2" JSOU NAVRŽENY Z PVC-C V SYSTÉMU VÝROBCE POTRUBÍ.  
6) NOVÉ POTRUBÍ, SPOJOVACÍ MATERIÁL, TVAROVKY, UZÁVĚRY ATD. MUSÍ BÝT ODLNÉ VOČÍ CHLORIDOXIDU (ClO2) V KONCENTRACI DO 2,5 mg/l. V PŘÍPADĚ ARMATUR BÉŽNĚ DODÁVANÝCH S TĚSNĚNÍMI Z MATERIÁLU, KTERÝ NENÍ VHDNÝ PRO POUŽITÍ S VODOU UPRAVOVANOU CHLORIDOXIDEM, NAPŘ. TĚSNĚNÍ Z EPDM, BUDE U VÝROBCE OBJEDNÁN VÝROBEK S TĚSNĚNÍM VHDNÝM PŘI DEZINFEKCI VODY CHLORIDOXIDEM V UVEDENÉ KONCENTRACI.

- MONTÁŽ NOVÉHO POTRUBÍ:  
1) STÁVAJÍCÍ PP-R POTRUBÍ TV A TV-C PÁTERNÍHO ROZVODU OD ROZDĚLOVAČE/SBĚRAČE PO JEDNOTLIVÉ NAPOJOVACÍ UZLY BUDE DEMONTOVÁNO AŽ PO UVEDENÍ NOVÝCH ČÁSTÍ ROZVODU DO PROVOZU, MIMO ČÁSTI POPSANÉ V BODĚ 4).  
2) NAPOJENÍ NOVÉHO POTRUBÍ NA STÁVAJÍCÍ ROZVOD PRO HOSPODÁŘSKOU ČÁST BUDE PROVEDENO V MÍSTNOSTI PŘED KOLEKTOREM A NAPOJENÍ PRO DŮM SESTER BUDE PROVEDENO V KOLEKTORU. NAPOJENÍ NOVÉHO POTRUBÍ NA STÁVAJÍCÍ ROZVOD PRO KUCHYŇ, MONOBLOK (LEVÁ/PRÁVÁ STRANA) A POLIKLINIKU BUDE PROVEDENO V 1.PP NAD PODLAHOU, RESPEKTIVE POD STROPEM 1.PP V POLIKLINICE.  
3) POTRUBÍ PRO OBĚ ČÁSTI MONOBLOKU JSOU ČÁSTEČNĚ VEDENY V NEPRŮLÉZÝCH INSTALAČNÍCH KANÁLECH POD PODLAHOU 1.PP.  
4) S OHLEDEM NA CO NEJKRATŠÍ ODSTÁVKU DODÁVKY TEPLÉ VODY DO JEDNOTLIVÝCH PAVILONŮ BUDE NEJPRVE PROVEDENA MONTÁŽ PÁTERNÍHO ROZVODU V KOLEKTORU A ČÁSTEČNĚ VE VÝMĚNKOVÉ STANICI VČETNĚ PŘÍPRAVY JEDNOTLIVÝCH ODOBČEK, KTERÉ BUDOU UKONČENY UZÁVĚRY, RESPEKTIVE VYVÁŽOVACÍMI VENTILY UMOŽŇUJÍCÍMI UZAVŘENÍ. NÁSLEDNĚ BUDE PROVEDENA DEMONTÁŽ STÁVAJÍCÍHO POTRUBÍ V MÍSTĚCH, KDE NENÍ MOŽNÉ VĚST NOVÉ POTRUBÍ SOUBĚŽNĚ SE STÁVAJÍCÍM. JEDNÁ SE O ČÁSTI POTRUBÍ ZA ROZDĚLOVAČEM/SBĚRAČEM, POTRUBÍ PROCHÁZÍCÍ DILATACÍ MEZI VÝMĚNKOVOU STANICI A HOSPODÁŘSKOU ČÁSTÍ, STOUPACÍ POTRUBÍ PRO KUCHYŇ, POTRUBÍ PRO OBĚ ČÁSTI MONOBLOKU VEDENÉ V INSTALAČNÍCH KANÁLE, STOUPACÍ POTRUBÍ A POTRUBÍ POD STROPEM VE SPOJOVACÍ CHODBĚ PRO POLIKLINIKU.  
5) PŘED VÝMĚNOU POTRUBÍ PRO OBĚ ČÁSTI MONOBLOKU VEDENÉHO V INSTALAČNÍCH KANÁLECH BUDE NUTNO V MÍSTĚ PROSTUPU POTRUBÍ PODLAHOU 1.PP VYBOURAT ČÁST PODLAHY V ROZSAHU NUTNÉM PRO PROVEDENÍ PRACÍ. PO MONTÁŽI POTRUBÍ BUDE PROVEDENO DOBETONOVÁNÍ PODLAHY A OPRAVA STÁVAJÍCÍ NÁSLAPNÉ VRSTVY. PŘESNÝ ROZSAH BUDE URČEN DLE SITUACE NA STAVBĚ.  
6) PŘI PROVÁDĚNÍ VEŠKERÝCH PRACÍ DLE TĚTO PD JE NUTNO ZOHLEDNIT STÁVAJÍCÍ POTRUBÍ VYTÁPĚNÍ, CU POTRUBÍ PRO ROZVOD VZDUCHU, POTRUBÍ STUDENÉ VODY, KABELÁŽ ELEKTRONINSTALACE ATD.  
7) STÁVAJÍCÍ PROSTUPY KONSTRUKCEMI BUDOU V PŘÍPADĚ POTŘEBY UPRAVENY TAK, ABY PROSTUPY BYLO MOŽNO VĚST NOVÉ IZOLOVANÉ POTRUBÍ.

VE VÝPOČTECH DLE TĚTO PROJEKTOVÉ DOKUMENTACE JE UVAŽOVÁNO S VÝROBKÝ, KTERÉ MAJÍ SPECIFICKÉ TECHNICKÉ VLASTNOSTI NUTNÉ PRO NÁVRH VYVÁŽENÍ CIRKULACE TEPLÉ VODY. NEVYLUCUJE SE POUŽITÍ ODOBŇNÝCH VÝROBKŮ JINÝCH FIRM, KTERÉ ALÉ MOHOU MÍT JINÉ TECHNICKÉ VLASTNOSTI. V TOMTO PŘÍPADĚ JE NUTNO PŘEVÉST PŘEPOČET! PRŮTOKY KVS ARMATUR POUŽITÝCH VE VÝPOČTU JSOU PRO JEDNOTLIVÉ DIMENZE UVEDENY V POLOŽKOVÉM ROZPOČTU, RESPEKTIVE VE VÝKAZU VÝMĚR.



Vypracoval	Kontroloval	Zodpovědný projektant	ENERGETING CZ, s.r.o. adresa: 730 00 Svitavě 2, 002 pruvoc: Průběh 13771, 731 01 Český Těšín IC: 2891862 IČO: 225871862 tel: 568 765 130 mobil: 603 705 000		
BC. SLOWIKOVÁ	ING. CZERNIK	ING. CZERNIK			
Investor NEMOCNICE KARVINÁ-RAJ, P.O., VYDMUCHOV 399/5, RAJ, 734 01 KARVINÁ					
Místo	MASÁRYKOVA TRÍDA 900, LUTYNĚ, 735 14 ORLOVÁ				
Stavba	REKONSTRUKCE PÁTERNÍCH ROZVODŮ VODY V NEMOCNICI ORLOVÁ		Č. zakázky	Změna	Data
Profesní část	ZDRAVOTNĚ TECHNICKÉ INSTALACE		019/25		A 2025-11-06
Druh dokumentu			Účel vydání	Číslo dokumentu	
			DPS	CZ-1-079-25	
Název			Měřítko	List	
PŮDORYS KOLEKTORU		1:200	D.1.2.2.2)101		



KOTVENÍ POTRUBÍ:

- NOVÉ POTRUBÍ PÁTERNÍHO ROZVODU V KOLEKTORU A VE VÝMĚNKOVÉ STANCI BUDE ULOŽENO DO NOVÝCH POZINKOVANÝCH ŽLABŮ, ROZMĚR DLE PRŮMĚRU POTRUBÍ. POKUD TO VNĚJŠÍ PRŮMĚR NOVÉHO POTRUBÍ UMOŽNÍ, BUDOU POUŽITÝ STANDARDNĚ VYRÁBĚNÉ ŽLABY. V OPAČNĚM PŘÍPADĚ BUDOU ŽLABY PRO KONKRÉTNÍ PRŮMĚR POTRUBÍ VYROBĚNY NA ZAKÁZKU Z POZINKOVANÉHO PLECHU.
- LEŽATÉ POTRUBÍ V KOLEKTORU BUDE KOTVENO POMOCÍ OBJÍMKY, ZÁVITOVÉHO KOLÍKU A NOSNÍKOVÉ SVORKY K HORIZONTÁLNÍM PROFILŮM STÁVAJÍCÍCH OCELOVÝCH RAMŮ. POKUD BUDE U OCELOVÉHO RAMU NEDOSTATEČNÝ POČET HORIZONTÁLNÍCH PROFILŮ, BUDE NUTNO NAVARIT NOVÉ PROFILY. V ROZPOČTU NENÍ S NOVÝMI PROFILY POČÍTANO.
- V PŘÍPADĚ VĚTŠÍ VZDÁLENOSTI STÁVAJÍCÍCH OCELOVÝCH RAMŮ NEŽ CCA 2,2–2,4 m BUDE V POLOVINĚ VZDÁLENOSTI MEZI RAMY POUŽITA NOVÁ PODPĚRA POTRUBÍ. JE NAVRŽENO 6 ks NOVÝCH PODPĚR. UMÍSTĚNÍ PODPĚR A POPIS JEDNOTLIVÝCH PRVKŮ VIZ VÝKRES "PŮDORYS KOLEKTORU".
- NOVÉ LEŽATÉ POTRUBÍ VE VÝMĚNKOVÉ STANCI BUDE KOTVENO POMOCÍ OBJÍMKY, ZÁVITOVÉ TYČE A NOSNÍKOVÉ SVORKY KE STÁVAJÍCÍM NOSNÝM OCELOVÝM PROFILŮM STROPNÍ KONSTRUKCE NEBO POMOCÍ OBJÍMKY A ZÁVITOVÉ TYČE SE ZARÁŽECÍ OCELOVOU KOTVOU DO NOSNÉ KONSTRUKCE STROPU. KONKRÉTNÍ ZPŮSOB BUDE UPŘESNĚN DLE SITUACE NA STAVBĚ. V ROZPOČTU JE UVAŽOVÁNO S KOTVENÍM K OCELOVÝM PROFILŮM. POTRUBÍ BUDE ULOŽENO DO POZINKOVANÝCH ŽLABŮ A KLUZNÉ BODY BUDOU VE VZDÁLENOSTI MAX. 2 m.
- NOVÉ POTRUBÍ VEDENÉ POD STROPEM 1.PP DO POLIKLINIKY BUDE KOTVENO POMOCÍ OBJÍMKY A ZÁVITOVÉHO KOLÍKU SE ZARÁŽECÍ OCELOVOU KOTVOU DO NOSNÉ KONSTRUKCE STROPU. POTRUBÍ BUDE ULOŽENO DO POZINKOVANÝCH ŽLABŮ A KLUZNÉ BODY BUDOU VE VZDÁLENOSTI MAX. 2 m. PŘESNÁ VÝŠKA VEDENÍ POTRUBÍ POD STROPEM BUDE URČENA DLE SKUTEČNOSTI NA STAVBĚ TAK, ABY PŘI OTEVŘÁNÍ OKENNÍCH KŘÍDEL NEDOCHÁZELO K POŠKOZENÍ IZOLACE POTRUBÍ A ZÁROVEŇ JE NUTNO ZOHLEDNIT UMÍSTĚNÍ STÁVAJÍCÍHO PŘÍPOJOVACÍHO POTRUBÍ ÚT.
- KLUZNÉ BODY NA SVISLÉM POTRUBÍ BUDOU PROVEDENY POMOCÍ OBJÍMKY A ZÁVITOVÉ TYČE SE ZARÁŽECÍ OCELOVOU KOTVOU A KOTVENY DO NOSNÉ KONSTRUKCE STĚNY.
- VZDÁLENOST KOTVENÍ POTRUBÍ BEZ POUŽITÍ ŽLABŮ VIZ TABULKA MAXIMÁLNÍ VZDÁLENOSTI ULOŽENÍ.
- ALTERNATIVNĚ JE MOŽNÉ ULOŽIT IZOLOVANÉ POTRUBÍ DO NOVÝCH ŽLABŮ Z POZINKOVANÉHO PLECHU ŠÍŘKY 500 MM A VÝŠKOU BOČNICE 100 MM. V ROZPOČTU NENÍ S TOUTO VARIANTOU UVAŽOVÁNO.
- UPROSTŘED ŠÍŘKY U-KOMPENZÁTORŮ V KOLEKTORU UMÍSTIT KLUZNÝ BOD KOTVENÝ DO NOVÝCH PODPĚR. V ROZPOČTU JE UVAŽOVÁNO S 22 KS PODPĚR. UMÍSTĚNÍ PODPĚR A POPIS JEDNOTLIVÝCH PRVKŮ VIZ VÝKRES "PŮDORYS KOLEKTORU".

TLOUŠŤKA IZOLACE POTRUBÍ PVC-C PRO TV A TV-C			
POTRUBÍ		IZOLAČNÍ POUZDRO Z MW, POVRCHOVÁ ÚPRAVA AL FÓLII, PRŮMĚN TLOUŠŤKA (mm)	
[a]	[mm]		
5/4"	34,90x3,18	0,85	1,105
6/4"	41,30x3,18	0,95	1,235
2"	54,00x4,90	1,05	1,365
2 1/2"	73,02x5,16	1,80	2,340
3"	88,90x5,49	1,80	2,340

MAXIMÁLNÍ VZDÁLENOST ULOŽENÍ POTRUBÍ PŘI TEPLOTĚ VODY 60°C			
POTRUBÍ		VZDÁLENOST PODPOR [m]	
[a]	[mm]	VODOVODNÉ POTRUBÍ	SVISLÉ POTRUBÍ
5/4"	34,90x3,18	0,85	1,105
6/4"	41,30x3,18	0,95	1,235
2"	54,00x4,90	1,05	1,365
2 1/2"	73,02x5,16	1,80	2,340
3"	88,90x5,49	1,80	2,340